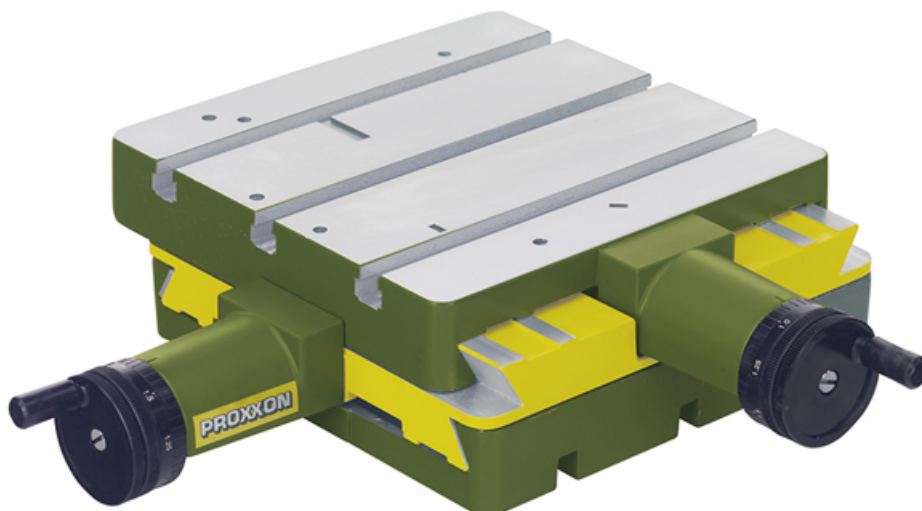




Koordinatbord KT 150



Nøyaktig freste svalehaleføringer. Derfor godt egnet til bearbeiding av metall. For nating, fresing i stål, ikke-jernholdig metall, plast og tre. Hvert bane har egen låsemekanisme. Guider justeres uten spill. Justering av 2 sett hjul med justerbar 0-stilling. 1 omdreining = 2 mm forflytning, 1 delestrek = 0,05 mm. Planfrest arbeidsflate. Tre sammenhengende T-spor for MICROMOT standard (12 x 6 x 5 mm). En stopp med foreskrevne toleranser (for 45°), monteringskruser og en klemme er inkludert. Arbeidsflate 200 mm x 200 mm. Arbeidsområde opp til 150 x 150 mm. Høyde 75 mm. Vekt 4,9 kg.

Varenummer

20150 - Koordinatbord KT 150

Karl H Strøm AS, Olaf Helsets vei 5, 0694 Oslo

tel: +47 22 72 50 00 | post@post@khs-as.no | www.post@khs-as.no