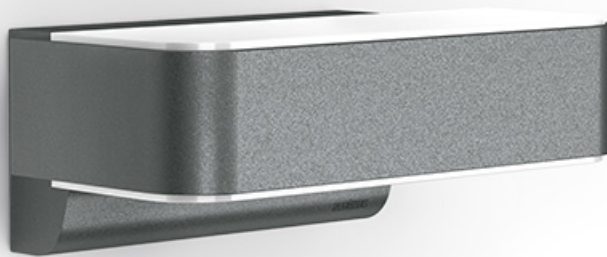


## Sensorlampe L810 Connect



800 Connect er en serie veggglamper med et moderne design som gir både et allment lys samt et effektivt slepelys på vegg. Den er utstyrt med integrert Bluetooth, som gir mulighet til sammenkobling av flere armaturer. På kvelden når det mørkner tennes armaturene samtidig og automatisk med et såkalt grunnlys, som skaper stemning og trygghet. Integrert i armaturen finnes en skjult sensor som tenner lyset med full effekt ved bevegelse. På morgenen slukkes armaturene like automatisk.

800 Connect er energieffektiv på grunn av sin moderne LED-lyskilde og ikke minst takket være den intelligente sensorteknologien som bare tenner lyset med full effekt når det virkelig behøves. Alle armaturens funksjoner stilles inn direkte på mobil med Steinels gratis-app Smart Remote, alternativt med potensiometer på lampens underside. Serien 800 Connect kan sammenkobles og kommunisere med alle Steinels armaturer som er utstyrt med Bluetooth. Armaturene finnes i tre ulike design-utførelser og kan benyttes både utendørs og innendørs.

**Kapslingsklasse:** IP44, klasse II

**Montering:** Utendørs for vegg. Monteringshøyde skal være 1,80-2,50 meter over bakken for at sensoren skal detektere.

**Tilkobling:** To innføringshull Ø 15 mm med strupenippel. Koblingsklemme 2 x 2,5 mm<sup>2</sup> (L, N). Distanser for utenpåliggende ledning.

**Utførelse:** Up-/downlight. Stamme av trykkstøpt aluminium lakkert i fargen antrasitt, veggfeste av polykarbonat. Opal dekkplate av akryl.

**Sensor:** Intelligent iHF-sensor som er skjult plassert. Sensoren tenner kun lyset ved bevegelse fra mennesker, større dyr og biler. Dekningsområde 1-5 meter.

Dekningsvinkel 160° med underkrypsbeskyttelse. Etterlystid justerbar 10 sek -15 min. Skumringsrelé justerbart 2-1000 lux (frakoblet).

**Lyskilde:** 9,8 W, lysfluks 679 lm, 3000 K. Ra>80. SDCM 3. Levetid 50 000 h, L70B10. Grunnlys 10 %. a) konstant så lenge ingen bevegelse er registrert. b) 10 minutter etter at etterlystiden har utløpt. c) 30 minutter etter at etterlystiden har utløpt. Etterlystid for grunnlys kan stilles 10-30 min eller konstant.

**Omgivelsestemperatur:** -20°C - +50°C

**Elektriske data:** 230-240V, 50-60 Hz

**Mål:** 91 x 230 x 146 mm

**Øvrig:** Modellen finnes også som downlight L800 Connect og med husnummer L820 Connect. Alle innstillinger av armaturens funksjoner må gjøres med Steinel gratis-app for mobil/nettbrett, f.eks. innstilling av belyningsgrupper, sensorens rekkevidde, sensorens følsomhet, nivå for grunnlys og makslys, etterlystid og skumringsnivå. Kommunikasjon fra mobil skjer via passordbeskyttet Bluetooth-tilkobling.

**Leverandør:** Steinel

## Varenummer

Elnr: 3133116 (065706) - L810 Connect, antrasitt

□

---

Karl H Strøm AS, Olaf Helsets vei 5, 0694 Oslo

tel: +47 22 72 50 00 | [post@post@khs-as.no](mailto:post@post@khs-as.no) | [www.post@khs-as.no](http://www.post@khs-as.no)